

Dipl.-Ing. (FH) Markus Öhlenschläger

# Ausgaben in der mb WorkSuite

## Viele Erweiterungen für Ausgaben

In allen Anwendungen wurden zahlreiche Punkte in den Bereichen der Ausgaben gesammelt und für die mb WorkSuite 2025 in der BauStatik, in MicroFe, in EuroSta, im StrukturEditor und auch in ViCADO umgesetzt. Die Bearbeitung umfasst ein weites Spektrum, z.B. die Listensichten und das neue Modul „S007.de Vorbemerkungen“ in der BauStatik, überarbeitete Bemessungsausgaben und Beschriftungen in MicroFe und EuroSta sowie die Darstellung der Ebenen, neuen Kontrolllisten und den neuen Stift für verdeckte Kanten in ViCADO.

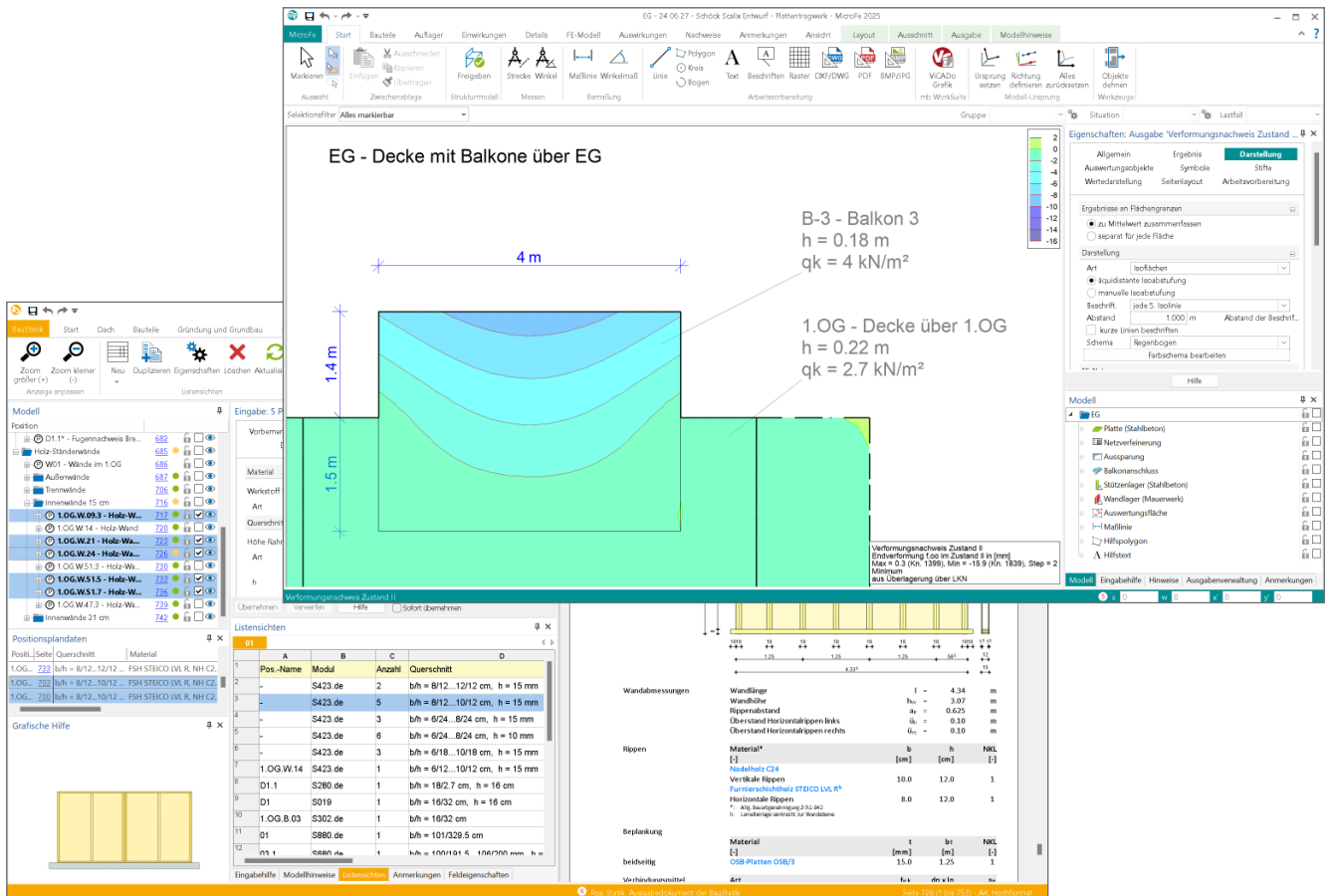
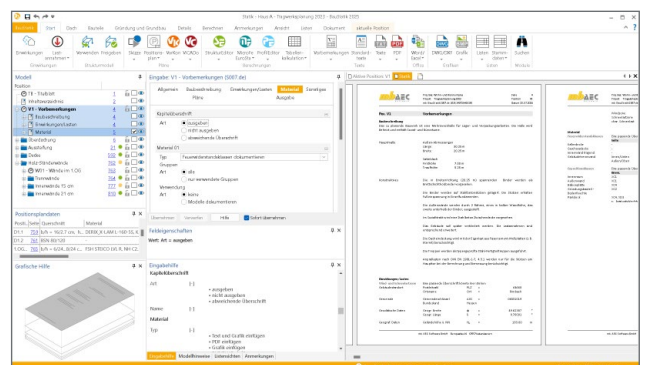


Bild 1. Erweiterungen im Bereich der Ausgaben in der mb WorkSuite

## BauStatik

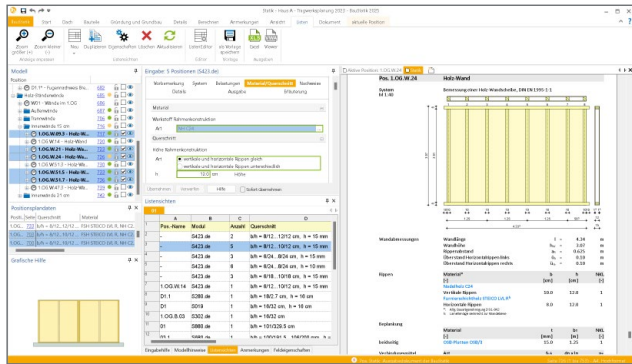
### Vorbemerkungen

Vorbemerkungen gehören zu jedem Statik-Dokument. Hier erfolgt eine allgemeine Baubeschreibung sowie unterschiedliche Aufzählungen zu verwendeten Materialien, Vorschriften oder auch Planungsgrundlagen. Mit dem BauStatik-Modul „S007.de Vorbemerkungen“ fassen Sie alle Informationen der Vorbemerkungen in einer Position zusammen. Dank der Vorgehensverfahren lassen sich die Vorbemerkungen mit S007.de wesentlich schneller erstellen.



### Listensichten

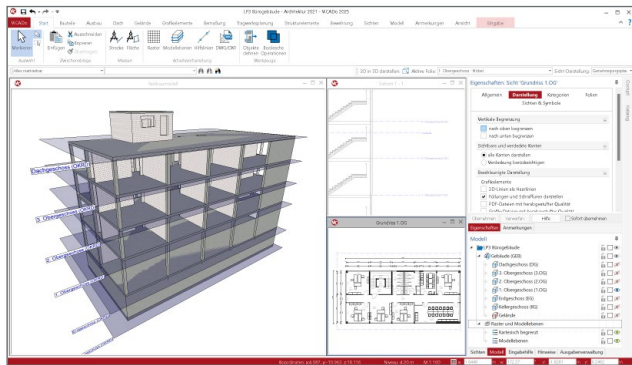
Ziel der Listensichten ist die Vorbereitung einer Mehrfachauswahl mittels einer zielgenauen Kontrolle der Positionen dank individueller Gestaltung sowie durch die Möglichkeit der Zusammenfassung. Über das neue Fenster „Listensichten“ können mehrere unterschiedliche Listen verwaltet und Listen als Vorlagen verwendet werden.



### ViCADO

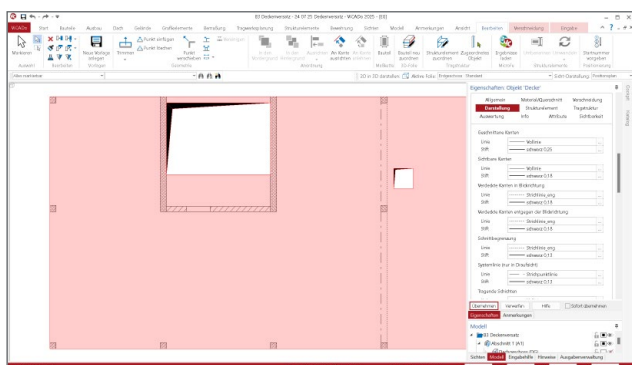
#### Ebenen der Geschossstruktur

Für den Aufbau und die Strukturierung von virtuellen Gebäudemodellen wird in ViCADO eine Geschossstruktur verwendet, die über Ebenen im Raum die Eingabe ermöglicht sowie Einheiten bildet, die z.B. bei der Steuerung der Sichtbarkeit helfen. Die Anzeige der Ebenen hilft bei der Modellierung und der Dokumentation.



### Neue Option für Draufsichten

Insbesondere bei den Grundrissdarstellungen wird je nach Planungsdisziplin zwischen „Draufsichten“ und „Untersichten“ differenziert. In der DIN 1356-1 wird hier für die Planung in Grundrissdarstellung „Grundriss Typ A“ und für die Tragwerksplanung in Grundrissdarstellung „Grundriss Typ B“ unterschieden.

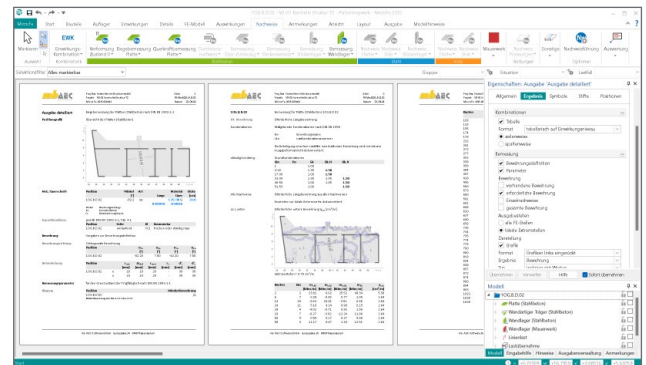


Im „Grundriss Typ A“ erfolgt der Blick von oben in das Geschoss und es wird die untere Decke, der Fußboden mit den aufgehenden Wänden dargestellt. Zusätzlich erfolgt eine Darstellung der Bauteile entgegen der Blickrichtung. Hier hilft der neue Stift, die verdeckten Kanten in und entgegen der Blickrichtung zu differenzieren.

### MicroFe, EuroSta.stahl und EuroSta.holz

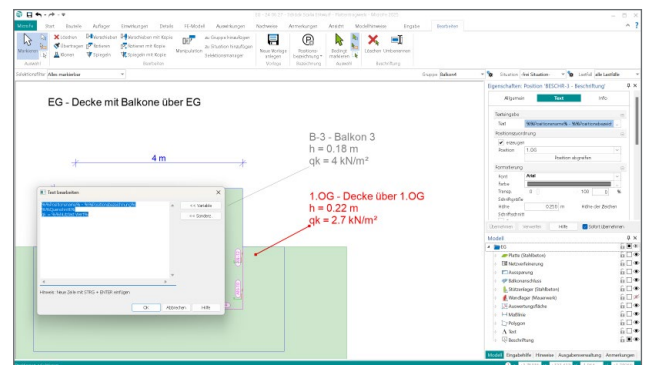
#### Eigenschaften der Ausgaben

Die Eigenschaften zur Ausgabesteuerung der positionsorientierten Ergebnisdarstellungen der Stahlbeton-Flächenbemessung sowie der Auflagerergebnisse wurden überarbeitet und um Gestaltungsmöglichkeiten erweitert. So wurde die Liste der möglichen Ergebnisdarstellungen in Optionen der Ausgabesteuerung umgewandelt. Dies ermöglicht einen einfachen Wechsel der Ergebnisdarstellung bzw. des Detaillierungsgrades im Ausgabeumfang.



### Beschriftungen

Das neue Objekt „Beschriften“ wird bei der Eingabe mit einer Position aus dem Modell verknüpft. Dank dieser Verknüpfung können Sie Informationen aus der Position über Variablen in die Beschriftung überführen. Im Vergleich zu einer klassischen Texteingabe zeigen die Variablen immer den aktuellen Stand an.



Dipl.-Ing. (FH) Markus Öhlenschläger  
mb AEC Software GmbH  
mb-news@mbaec.de