

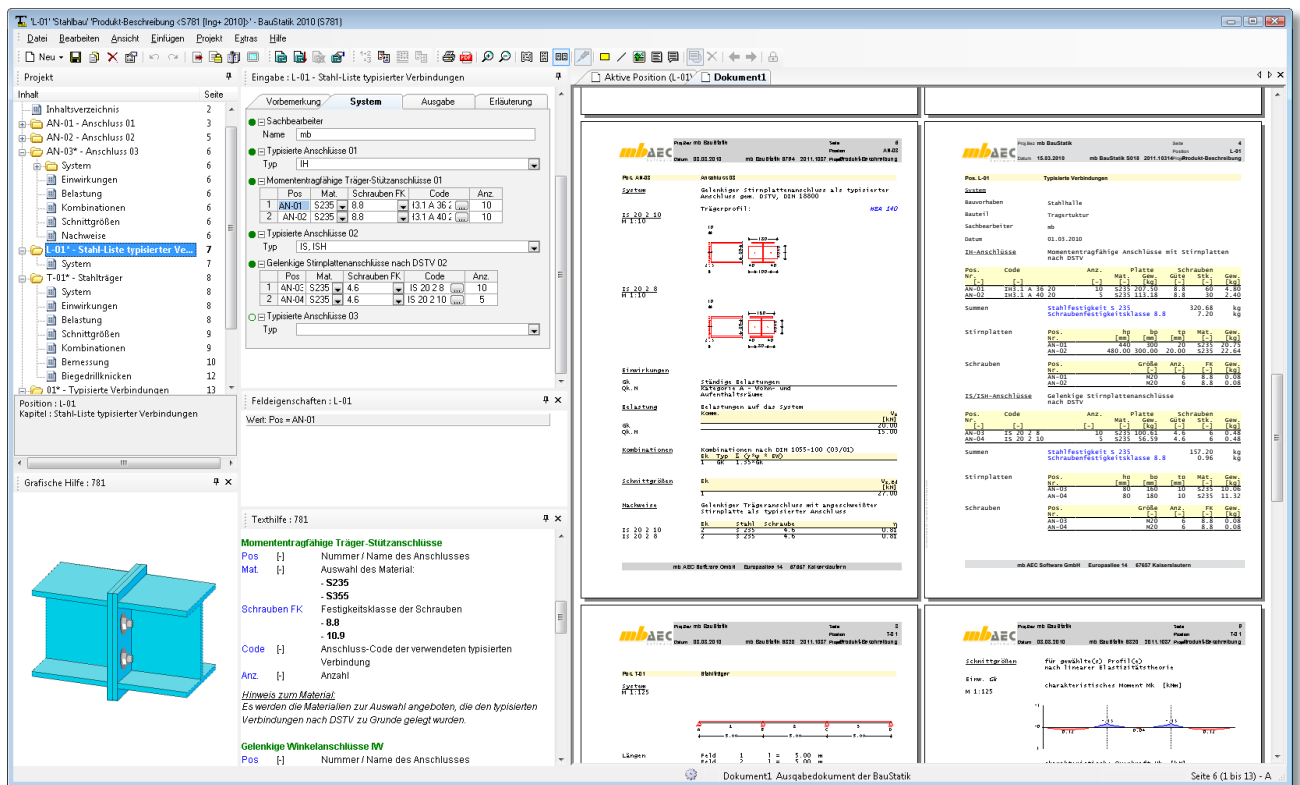
Dipl.-Ing. (FH) Markus Öhlenschläger

# Liste typisierter Anschlüsse

## Leistungsbeschreibung des BauStatik-Moduls S781 Stahl-Liste, Typisierte Anschlüsse im Stahlhochbau

**i** Leistungsbeschreibung des Vorgänger-Moduls  
JETZT: S084.de Stahl-Liste, Typisierte Anschlüsse im Stahlhochbau – EC 3

Typisierte Anschlüsse im Stahlbau bieten eine schnelle und effektive Nachweisführung von profilorientierten Konstruktionen. Mit dem Modul S781 werden ebenso schnell und effektiv die Massen dieser Anschlüsse ermittelt.



### Typisierte Anschlüsse in der BauStatik

Mit dem BauStatik-Modul „S794 Typisierte Anschlüsse im Stahlhochbau, DSTV, DIN 18800“ wird in der BauStatik die Nachweisführung für Anschlüsse im Stahlbau auf Grundlage von typisierten Anschlüssen [1] möglich.

Darüber hinaus stellt das Modul „S781 Stahl-Liste, Typisierte Anschlüsse“ eine leistungsfähige Massenermittlung für genau diese Anschlüsse bereit.

### System

Nach einigen Grundangaben z.B. zu Bauprojekt oder Sachbearbeiter können getrennt nach Typ des Anschlusses in tabellarischer Form alle Anschlüsse erfasst werden. Jeder Anschluss wird mit Positionsnummer und Anschlusscode in einer Tabelle erfasst. Darüber hinaus wird sowohl die Stahlfestigkeit und je nach gewähltem Anschluss auch die Schraubenfestigkeit ausgewählt. Mit der Angabe der Anzahl eines Anschlusses, bzw. einer Zeile werden die erforderlichen Massen, die zur Ausbildung erforderlich sind, je Anschluss und als Gesamtsumme gebildet.

### Anschlussarten nach DSTV

Für die Ermittlung der Massen zur Ausbildung der Anschlüsse stehen die folgenden Anschlussarten nach DSTV [1] zur Auswahl:

- **IH:** Momententragfähiger Träger-Stützenanschluss
- **IW:** Gelenkiger I-Trägeranschluss mit angeschraubten Winkeln
- **IS:** Gelenkiger I-Trägeranschluss mit Stirnplattenanschluss
- **IG:** Gelenkiger I-Trägeranschluss mit gestreckten Winkeln

Bild 1. Eingaben im Kapitel System

### Ausgabe

Entsprechend zur Eingabe erfolgt die Dokumentation der Massenermittlung ebenfalls je nach Typ des Anschlusses getrennt in tabellarischer Form. Für jeden Anschluss werden über die Anzahl die Teilmassen für Bleche und Schrauben gebildet. Darüber hinaus wird für alle Anschlüsse getrennt nach Stahlfestigkeiten und Festigkeitsklassen der Schrauben die Gesamtsumme gebildet.

In der Ausgabensteuerung kann die Dokumentation von Zwischenwerten ausgewählt werden. So stehen weitere Informationen zur Verfügung.

Dipl.-Ing. (FH) Markus Öhlenschläger  
 mb AEC Software GmbH  
 mb-news@mbaec.de

**IH-Anschlüsse**

Pos. Nr.	Code	Anz.	Mat.	Platte Gew. [-]	Schrauben Güte [-]	Stk.	Gew. [-] (kg)
AN-01	IH3.1 A 36 20	10	S235	207.50	8.8	60	4.80
AN-02	IH3.1 A 40 20	5	S235	113.18	8.8	30	2.40
<b>Summen</b>							<b>320.68 kg</b>

**IS/ISH-Anschlüsse**

Pos. Nr.	Code	Anz.	Mat.	Platte Gew. [-]	Schrauben Güte [-]	Stk.	Gew. [-] (kg)
AN-03	IS 20 2 8	10	S235	100.61	4.6	6	0.48
AN-04	IS 20 2 10	5	S235	56.59	4.6	6	0.48
<b>Summen</b>							<b>157.20 kg</b>

Bild 2. Ausgabe

### Literatur

- [1] Sedlacek, G., Weynand, K., Klinkhammer, R., Hüller, V.: Typisierte Anschlüsse im Stahlhochbau, 2. Auflage, Band 2. Stahlbau Verlags- und Service GmbH, Deutscher Stahlbau-Verband DSTV, Düsseldorf, 2002.
- [2] Sedlacek, G., Weynand, K., Oerder, S., Hüller, V.: Typisierte Anschlüsse im Stahlhochbau, Band 1. Stahlbau Verlags- und Service GmbH, Deutscher Stahlbau-Verband DSTV, Düsseldorf, 2000.
- [3] DIN 18800, Teil 1: Stahlbauten Bemessung und Konstruktion, Ausgabe Nov. 1990 mit Änderung A1, Februar 1996.



### S781 Stahl-Liste, Typisierte Anschlüsse im Stahlhochbau

Leistungsbeschreibung siehe nebenstehenden Fachartikel

**BauStatik 5er** bestehend aus:

5 BauStatik-Modul (ausgenommen: S018, S4)



Leistungsbeschreibung des Vorgänger-Moduls

**JETZT: S084.de Stahl-Liste, Typisierte Anschlüsse im Stahlhochbau – EC 3**

Es gelten unsere Allg. Geschäftsbedingungen. Änderungen und Irrtümer vorbehalten. Alle Preise zzgl. Versandkosten (7,50 EUR) und ges. MwSt. Hardlock für Einzelplatzlizenzen, je Arbeitsplatz erforderlich (95,- EUR). Handbücher auf CD. Betriebssystem Windows XP (32) / Windows Vista (32/64) / Windows 7 (32/64) – Stand: April 2022

Kurzpreisliste siehe [www.mbaec.de](http://www.mbaec.de)