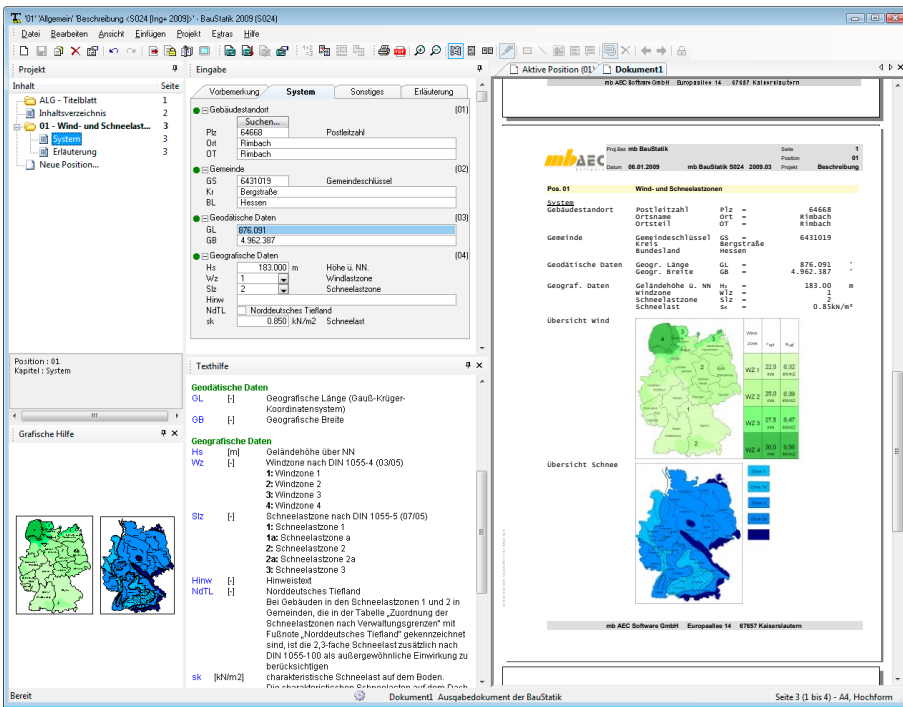


S024 Wind- und Schneelastzonen

Leistungsbeschreibung des BauStatik-Moduls S024 von
Dipl.-Ing. (FH) Markus Öhlenschläger

i Leistungsbeschreibung
des Vorgänger-Moduls
**JETZT: S037.de Wind- und
Schneelastzonen – EC 1**



Die Wind- und Schneelastermittlung auf der Grundlage der neuen Normen, der DIN 1055-4 und der DIN 1055-5, ist ohne Programmunterstützung mit erheblichem Aufwand verbunden. Zur Bestimmung der Wind- und Schneebeanspruchungen werden u.a. Werte benötigt wie z.B. die Gebäudeabmessungen oder standortbezogene Informationen wie die Wind- und Schneelastzone. Alle berechnungsrelevanten Informationen werden mit S024 zentral im Projekt erfasst, dokumentiert und stehen für weitere BauStatik-Positionen zur Übernahme bereit.

System

In einer S024-Position werden alle berechnungsrelevanten Informationen eingetragen. Diese sind übersichtlich gegliedert in die Bereiche:

- Gebäudestandort
- Gemeinde
- geodätische Daten
- geografische Daten

In den einzelnen Bereichen werden die folgenden Angaben gesammelt:

Gebäudestandort

- Postleitzahl
- Orts- bzw. Städtenamen und Ortsteil

Gemeinde

- Gemeindegemeinschaft
- Landkreis und Bundesland

Geodätische Daten

- Geografische Länge und Breite

Geografische Daten

- Höhe des Geländes über NN
- Windzone nach DIN 1055-4
- Schneelastzone nach DIN 1055-3
- Hinweistext, z.B. Norddeutsches Tiefland oder Harzinsel
- Ausgabe der Schneelast s_k

Für eine schnelle und bequeme Bestimmung der Standortinformationen können diese über den Ortsnamen oder die vorliegende Postleitzahl (für Deutschland) aus einer Datenbank ermittelt werden.

Natürlich können bei automatisch ermittelten Standortinformationen einzelne Werte angepasst oder gelöscht werden, falls diese für das Projekt nicht relevant sind.

Übernahmemöglichkeiten

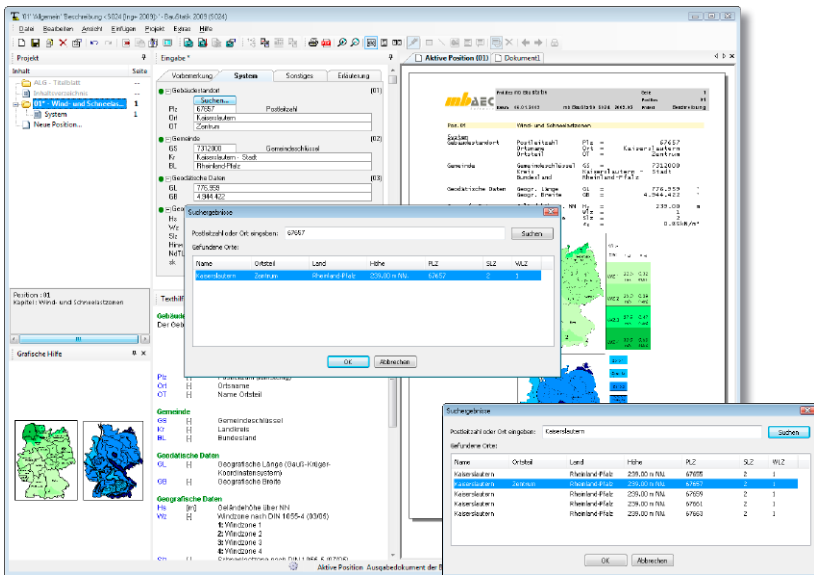
Häufig sind bei Baumaßnahmen mehrere Bauteile durch Schnee- und Windeinwirkungen beansprucht. Es gibt z.B. mehrere Sparrenbereiche und einen Gratsparren. Neben der Dachkonstruktion werden auch die Wände (Fassaden) durch Wind beansprucht. In jeder einzelnen Position werden somit dieselben Angaben für die Ermittlung benötigt.

Durch die Übernahmefunktion der BauStatik-Eingabe kann auf beliebige Eingabewerte anderer Positionen zugegriffen werden. Darüber hinaus können mit der erweiterten Übernahme alle relevanten Werte in einem Schritt übernommen werden.

Der Zugriff über die erweiterte Übernahme auf S024-Positionen steht für die folgenden BauStatik-Programme zur Verfügung:

- S027 Wind- und Schneelasten, DIN 1055-4 und DIN 1055-3
- S101 Sparren- und Pfettendach, DIN 1052
- S116 Sparren, DIN 1052
- S126 Grat- und Kehlsparrn, DIN 1052
- S162 Koppel-Pfette, DIN 1052
- S163 Holz-Pfette in Dachneigung, DIN 1052
- S172 Holz-Dachbinder, Brettschichtbinder mit gerader Unterkante, DIN 1052
- S441 Aussteifungssystem mit Windlastverteilung, DIN 1055-4

Mit der Übernahme aus einer S024-Position wird natürlich durch die Korrekturverfolgung sichergestellt, dass bei Änderungen auch abhängige Positionen aktualisiert werden. Ist es z.B. notwendig die Schneelastzone und die Geländehöhe zu verändern, geschieht dies mit S024 zentral an einer Stelle im Projekt. Automatisch passen sich dann alle abhängigen Lastermittlungen innerhalb eines Projektes an.



Ausgabe

Alle eingetragenen oder automatisch über die Postleitzahl ermittelten Werte werden im Ausdruck dokumentiert. Wahlweise kann die Lage der Baumaßnahme in grafischer Form jeweils in einer Wind- und einer Schneelastzonen-Karte erfolgen.

Auch weiterführende Informationen, wie Hinweise zum Norddeutschen Tiefland oder auch zur Harzinsel können bei entsprechender Lage ausgegeben werden.



Windzone	v_{ref}	s_{ref}
WZ 1	22,5 m/s	0,32 kN/m ²
WZ 2	25,0 m/s	0,39 kN/m ²
WZ 3	27,5 m/s	0,47 kN/m ²
WZ 4	30,0 m/s	0,56 kN/m ²

Natürlich können auch bei S024-Positionen weitere beliebige Texte als Vorbemerkungen oder Erläuterungen der eigentlichen Ausgabe vorangestellt oder angefügt werden.

Dipl.-Ing. (FH) Markus Öhlenschläger
mb AEC Software GmbH
mb-news@mbaec.de

BauStatik 2009

S024 Wind- und Schneelastzonen

Leistungsbeschreibung siehe nebenstehenden Fachartikel

i Leistungsbeschreibung des Vorgänger-Moduls
JETZT: S037.de Wind- und Schneelastzonen – EC 1

Es gelten unsere Allgemeinen Geschäftsbedingungen. Änderungen und Irrtümer vorbehalten. Alle Preise zzgl. Versandkosten (7,50 EUR) und ges. MwSt. Hardlock für Einzelplatzlizenz, je Arbeitsplatz erforderlich (95,- EUR). Handbücher auf DVD. Betriebssysteme Windows 2000 / XP (32) / Vista (32/64) – Stand: Februar 2009

