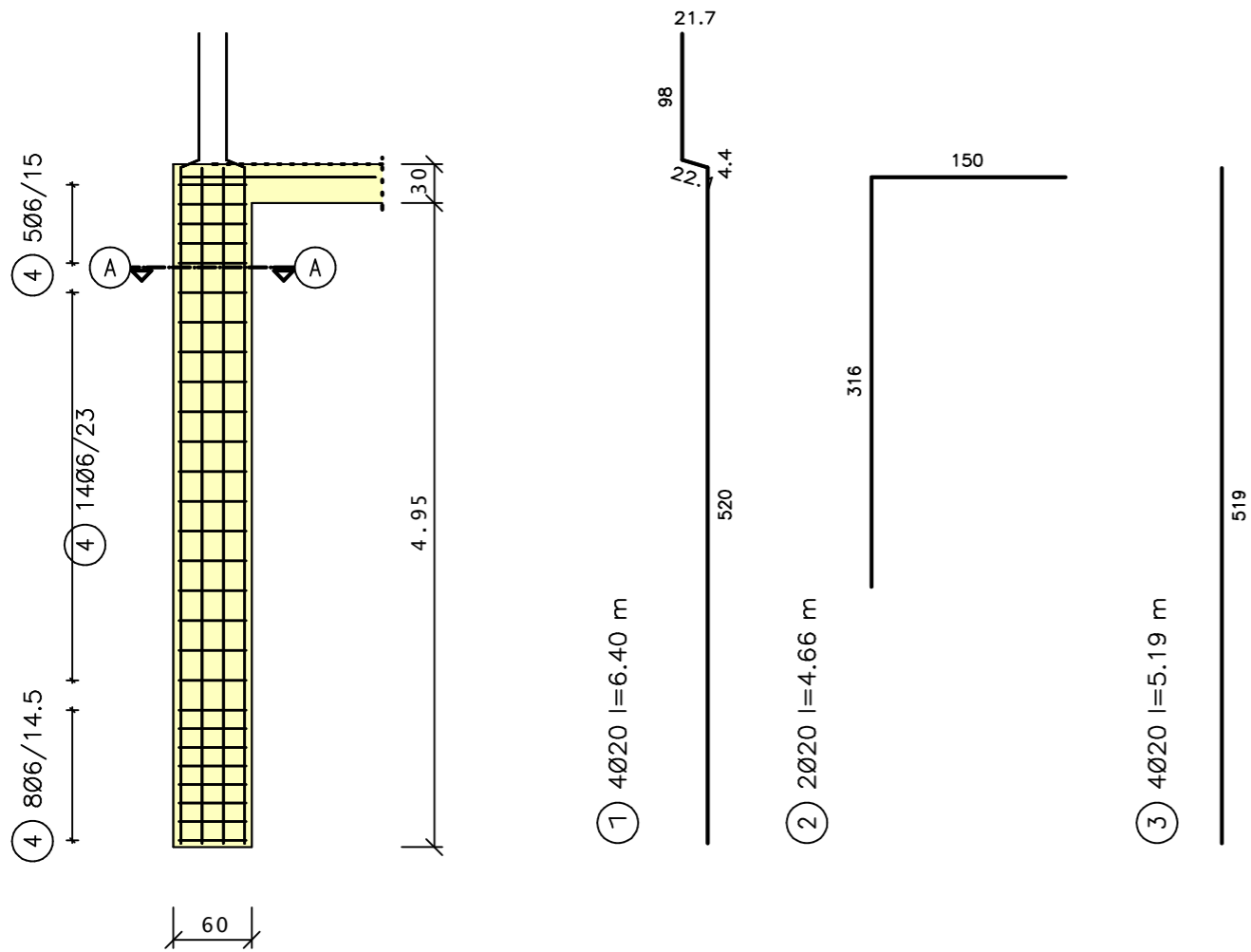
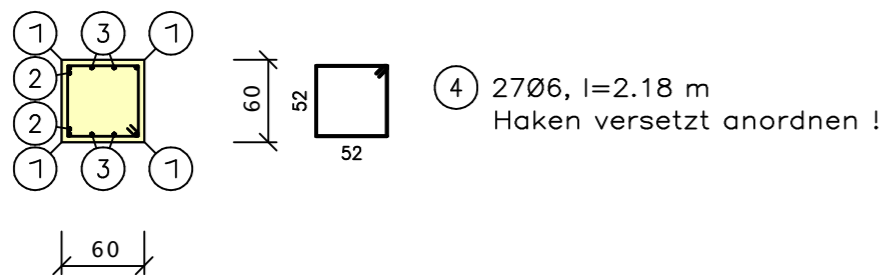


Stütze Rechteckquerschnitt DIN 1045-1



Schnitt A-A



Pos	Anz	ds	Rundstahl	Länge	Ges.L	Ges.Gew	
		mm	Typ	BSt	[m]	[m]	[kg]
1	4	20	C2	A	6.40	25.60	63.23
2	2	20	A2	A	4.66	9.32	23.02
3	4	20	A1	A	5.19	20.76	51.28
4	27	6	B1	A	2.18	58.86	13.07
Gesamtgewicht							150.60

Mindestwerte der Biegerollendurchmesser d_{br} (nach DIN 1045-1, Tab.23) (Bei Leichtbeton sind die Werte um 30 % zu vergrößern.)				
Haken, Winkelhaken, Schlaufen		Schrägstäbe oder andere gebogene Stäbe		
Stabdurchmesser d_s (mm)		Mindestwerte der Betondeckung rechtwinklig zur Biegeebene		
< 20	≥ 20	> 100 mm > 7 d_s	> 50 mm > 3 d_s	≤ 50 mm ≤ 3 d_s
4 d_s	7 d_s	10 d_s	15 d_s	20 d_s

mb AEC Software GmbH
 Europaallee 14
 67657 Kaiserslautern
 Telefon: 0631 / 303 33 - 11
 FAX: 0631 / 303 33 - 20
 Internet: <http://www.mbaec.de>

Projekt
 Beispiele für Ing+ Version 2008

Planinhalt
 Stütze Rechteckquerschnitt DIN 1045-1

Bearb.: mb	Gez.: mb	Gepr.:
Datum: 19.08.08	Maßstab: 1 : 55	Plan Nr.: 1