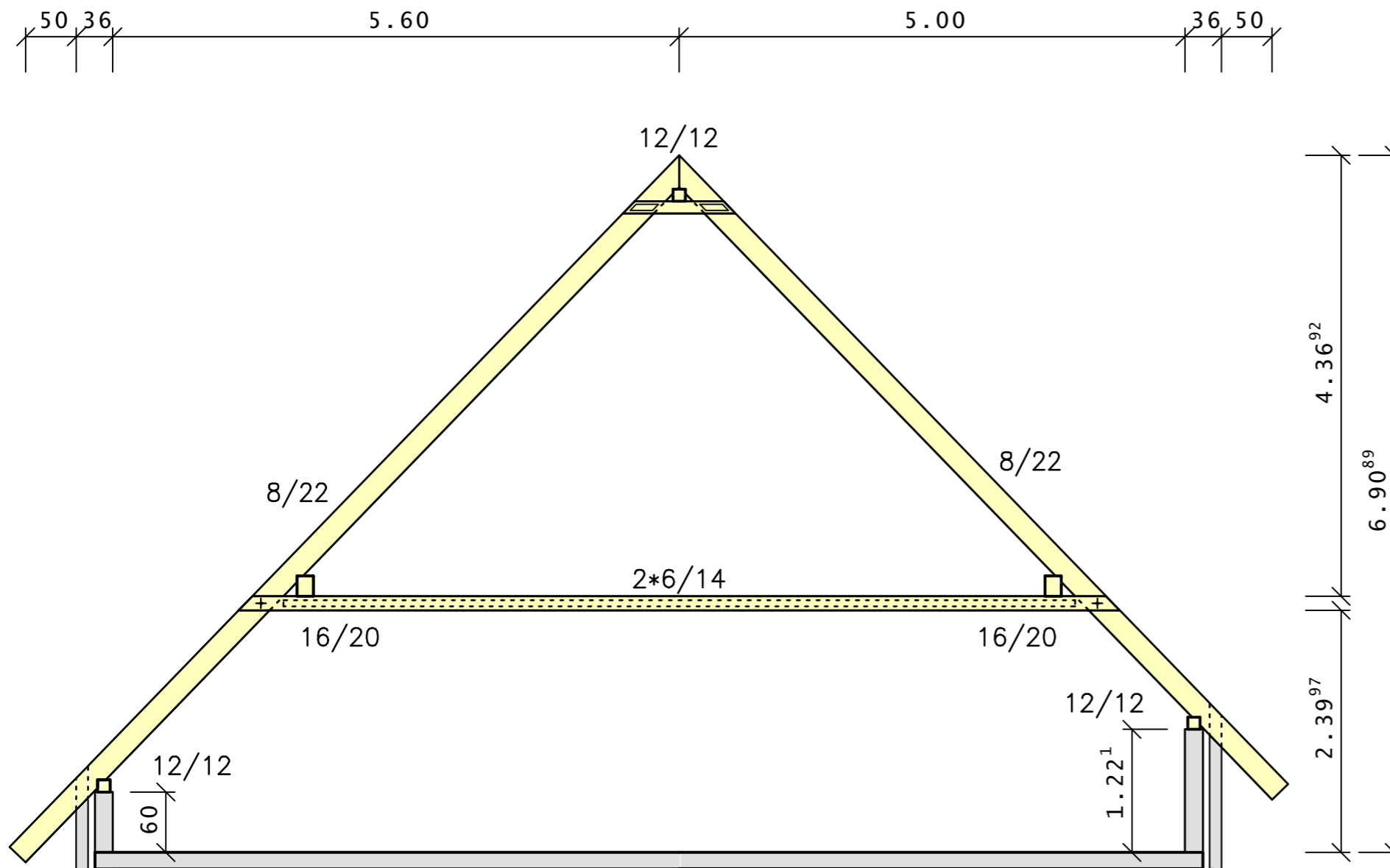



# Dachkonstruktion im Schnitt

Sparren	b/d = 8/22	Mittelpfette	b/d = 16/20
Firstholz	b/d = 12/12	t	= 4
Fi.-Laschen	b/d = 2*12/2.4	Fußpunkt	t = 5.5
	Nägel 8*34/90	Fp-Schwelle	b/d = 12/12
Kehlbalken	b/d = 2*6/14	M12 / 1.50 m	
	bm/dm = 8/6		
Mh Nägel	42/110 e=13		
Bolzen	M 16		



 <b>mb AEC Software GmbH</b> Europaallee 14 67657 Kaiserslautern Telefon: 0631 / 303 33 - 11 FAX: 0631 / 303 33 - 20 Internet: <a href="http://www.mbaec.de">http://www.mbaec.de</a>		
Projekt Beispiele für Ing+ Version 2008		
Planinhalt Dachkonstruktion im Schnitt		
Bearb.: mb	Gez.: mb	Gepr.:
Datum: 19.08.08	Maßstab: 1 : 55	Plan Nr.: 1

## Dachkonstruktion im Schnitt

Sparren	b/d = 8/22	Mittelpfette	b/d = 16/20
Firstholz	b/d = 12/12		t = 4
Fi.-Laschen	b/d = 2*12/2.4	Fußpunkt	t = 5.5
	Nägel 8*34/90		t = 5.5
Kehlbalken	b/d = 2*6/14	Fp-Schwelle	b/d = 12/12
	bm/dm = 8/6		M12 / 1.50 m
	Mh Nägel 42/110 e=13		
	Bolzen M 16		

Maßstab 1:85

