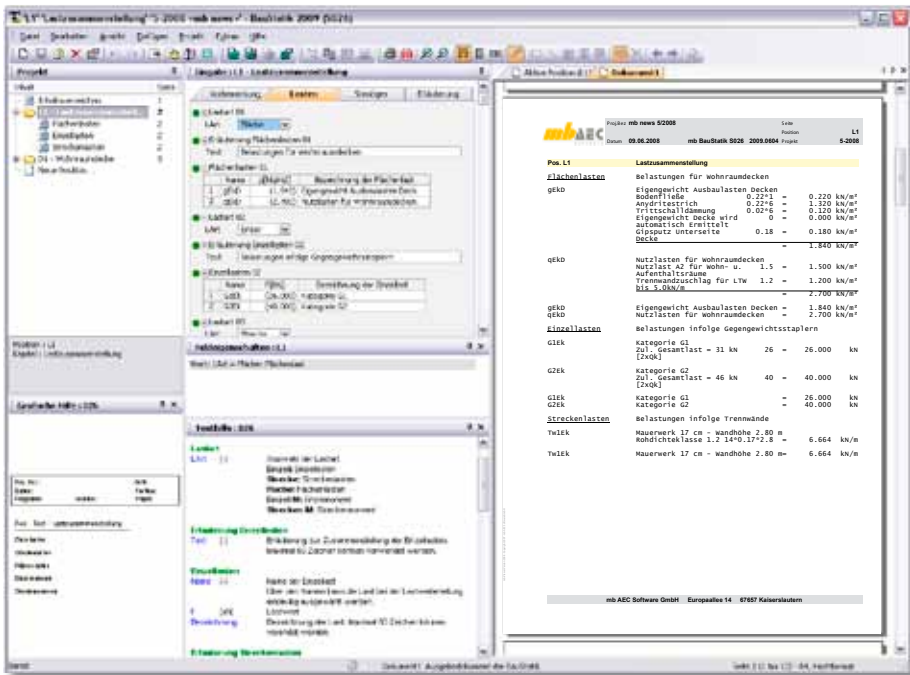


S026 Lastzusammenstellung

Leistungsbeschreibung des BauStatik-Moduls S026 von Dipl.-Ing.(FH) Markus Öhlenschläger



In einem Projekt werden häufig Positionen mit gleichen Lastwerten behaftet. Zum Beispiel verschiedene Deckenpositionen eines Projektes mit gleichem Bodenaufbau und gleicher Nutzung und somit gleichen Verkehrslasten, wie z.B. für Wohnraum Nutzlast A2. Das Modul S026 bietet die Möglichkeit Lasten zentral im Projekt einzutragen und in den einzelnen Positionen auf diese zuzugreifen.

Belastungen

Mit dem Programm definieren Sie Belastungen, bzw. Lastzusammenstellungen an einer zentralen Stelle im Projekt und stellen diese somit allen Positionen im Projekt zur Verfügung. Das Programm stellt verschiedene Lastarten zur Eingabe bereit.

Zur Verfügung stehen:

- Einzellasten
- Flächenlasten
- Streckenlasten
- Einzelmomente
- Streckenmomente

Lastweiterleitung

Alle im Programm eingetragenen Lastwerte stehen durch die Lastweiterleitung jeder anderen Position im Projekt zur Übernahme bereit.

In dem Programm S026 selbst steht die Übernahmefunktion ebenfalls bereit. So können Lastzusammenstellungen mit Übernahmewerten aus anderen Positionen ergänzt werden oder auch nur aus solchen bestehen.

Durch die Korrekturverfolgung werden Änderungen bei den Lasten sofort erfasst und alle abhängigen BauStatik Positionen neu berechnet.

Darüber hinaus können die Lastwerte der S026 Position auch von MicroFe-Modellen genutzt werden. Somit können z.B. neben den Deckenpositionen in der BauStatik auch die Deckenberechnungen mit PlaTo auf die gleichen Lastwerte zurückgreifen. Auch bei MicroFe-, bzw. PlaTo-Modellen wird bei der automatischen Korrekturverfolgung eine Neuberechnung infolge Laständerung gestartet und die Ausgaben direkt aktualisiert. Auch die Programme EuroSta.stahl und EuroSta.holz können auf die Lastwerte von S026 Positionen zugreifen.

Ausgabe

Für jede Lastart kann eine individuelle Überschrift eingetragen werden. Darüber hinaus kann jeder Lastwert und jede Zusammenstellung mit einem Text versehen werden. Die Ausgaben der eingetragenen Lastwerte sind in ihrem Umfang steuerbar.

Dipl.-Ing. (FH) Markus Öhlenschläger
mb AEC Software GmbH
mb-news@mbaec.de

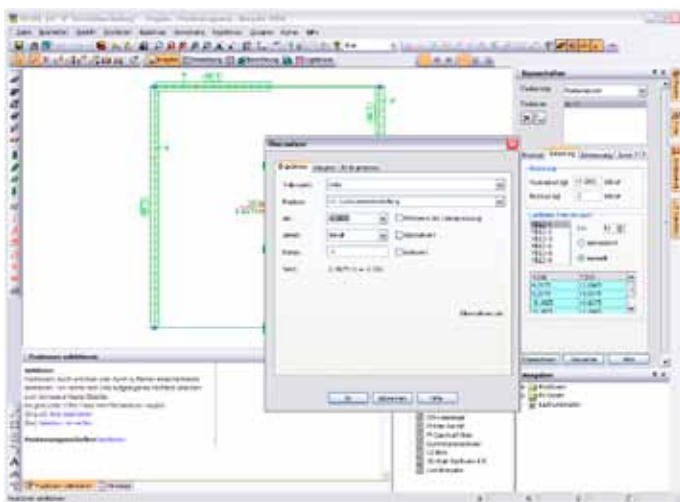


Bild 1. Lastübernahme in MicroFe

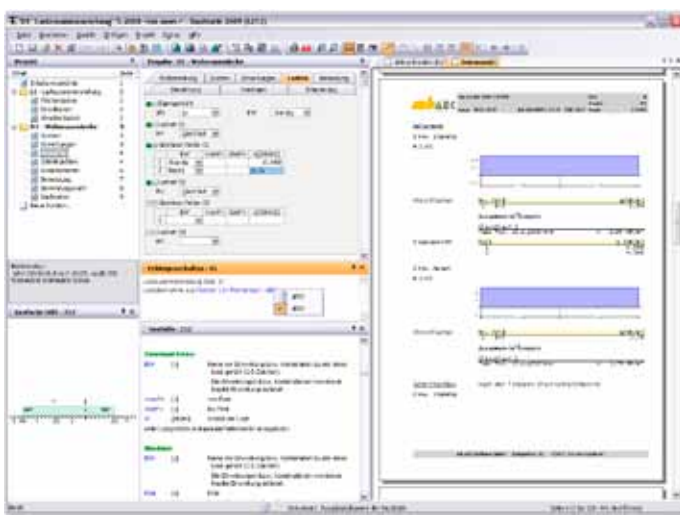


Bild 2. Lastübernahme in der BauStatik

mb AEC mb news S2008		Seite
Datum 09.06.2008		mb BauStatik S026 2009.0607 Projekt
L1		6-2008
Pos. L1 Lastzusammenstellung		
Flächenlasten Belastungen für Wohnraumbereiche		
qEKD	Eigengewicht Ausbaulasten Decken	0,22*1 = 0,220 kN/m²
	Bödenfließen	0,22*6 = 1,320 kN/m²
	Anydritestrich	0,02*6 = 0,120 kN/m²
	Trittschalldämmung	0 = 0,000 kN/m²
	Eigengewicht Decke wird automatisch ermittelt	
	Gipsputz Unterseite	0,18 = 0,180 kN/m²
	Decke	= 1,840 kN/m²
qEKD	Nutzlasten für Wohnraumbereiche	
	Nutzlast A2 für Wohn- u. Aufenthaltsräume	1,5 = 1,500 kN/m²
	Trennwandzuschlag für LTw	1,2 = 1,200 kN/m²
	bis 5,00m/m	= 2,700 kN/m²
qEKD	Eigengewicht Ausbaulasten Decken	1,840 kN/m²
qEKD	Nutzlasten für Wohnraumbereiche	2,700 kN/m²
Einzellasten		
G1EK	Kategorie G1	
	Zul. gesamtlast = 31 kN	26 = 26.000 kN
G2EK	Kategorie G2	
	Zul. gesamtlast = 46 kN	40 = 40.000 kN
G1EK	Kategorie G1	26.000 kN
G2EK	Kategorie G2	40.000 kN
Streckenlasten Belastungen infolge Trennwände		
Tw1EK	Mauerwerk 17 cm - wandhöhe 2,80 m	
	Rohdichteklasse 1,2 14*0,17*2,8	= 6,664 kN/m
Tw1EK	Mauerwerk 17 cm - wandhöhe 2,80 m	
		= 6,664 kN/m
Flächenlasten Belastungen für Lagerflächen		
qEK-E1	Nutzlasten für Lagerflächen	
	Standardlast NutzE1	5,000 = 5,000 kN/m²
qEK-E2	Nutzlasten für Lagerflächen	
	Nutzlast E2 für Lagerflächen einschließlich Bibliotheken	6,0 = 6,000 kN/m²
qEK-E1	Nutzlasten für Lagerflächen	5,000 kN/m²
qEK-E2	Nutzlasten für Lagerflächen	6,000 kN/m²



BauStatik

S026 Lastzusammenstellung

19,- EUR

Leistungsbeschreibung siehe nebenstehenden Fachartikel

BauStatik 5-er Paket

890,- EUR

bestehend aus:

5 BauStatik-Module nach freier Wahl*

*ausgenommen: S018, S201, S204, S211, S350, S401, S402, S409, S481, S536, S550-561, S755, S928

Es gelten unsere Allgemeinen Geschäftsbedingungen. Änderungen und Irrtümer vorbehalten. Alle Preise zzgl. Versandkosten (7,50 EUR) und ges. MwSt. Hardlock für Einzelplatzlizenz, je Arbeitsplatz erforderlich (95,- EUR). Handbücher auf CD. Betriebssystem Windows XP / 2000 / VISTA

