

Das Modul bemisst Stahlbetonstürze nach DIN 1045-1 [1]. Für die Ermittlung der bemessungsrelevanten Schnittgrößen werden alle Einwirkungen automatisch gemäß den Vorschriften in DIN 1055-100 [2] kombiniert. Die Gewölbewirkung im aufliegenden Mauerwerk wird berücksichtigt. Die Belastungen aus Einzel- oder Streckenlasten werden in diesem Fall automatisch nach den Regeln der DIN 1053-1 [4] ermittelt. Neben der Berechnung der erforderlichen Bewehrung und der Bewehrungswahl kann auch die Gebrauchstauglichkeit nachgewiesen werden.

System

- Einfeldträger
- Rechteck- und Plattenbalken
- beliebige End einspannungen

Einwirkungskombinationen nach DIN 1055-100

- Automatische Kombinationsbildung mit Teilsicherheits- und Kombinationsbeiwerten nach DIN 1055-100 [2]
- alternierende und sich gegenseitig ausschließende Einwirkungen
- Grund- und außergewöhnliche Kombinationen für die Nachweise der Tragfähigkeit
- seltene und quasi-ständige Kombinationen für die Nachweise der Gebrauchstauglichkeit

Belastung

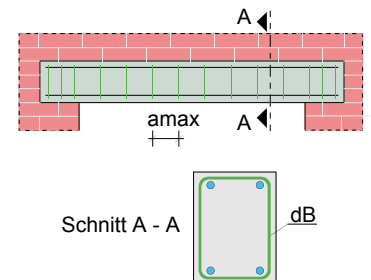
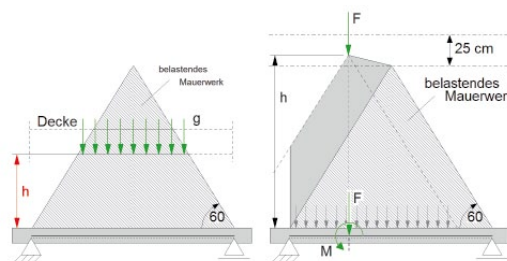
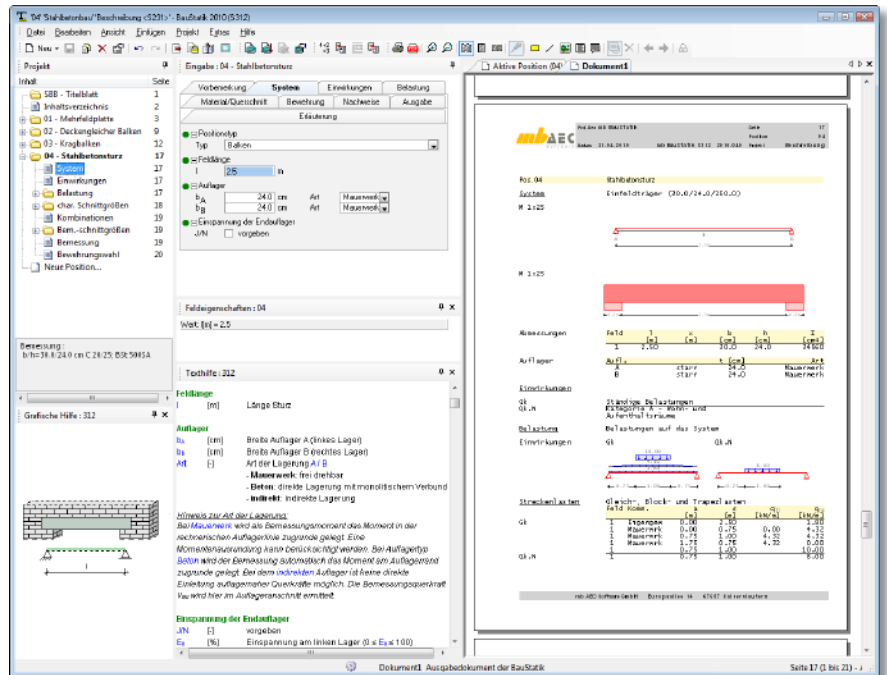
- aufliegendes Mauerwerk
- Gleichlasten und Einzellasten mit beliebiger Angriffshöhe
- Trapezlasten
- Temperaturlasten
- automatische Ermittlung des Sturz- und des Mauerwerkeigengewichtes

Dauerhaftigkeit

- Expositionsclassen getrennt für Bauteilober- und -unterseite
- automatische Ermittlung der Betondeckung
- automatische Überprüfung des Mindestwertes der Betondeckung c_{min} zur Sicherstellung des Verbundes
- optionale Eingabe der Betondeckung

Bemessung

- Berücksichtigung der Gewölbewirkung gemäß DIN 1053-1 [4]
- Biegebemessung
- Querkraftbemessung
- Schubkräfte zwischen Balkensteg und Gurten
- Berücksichtigung der Mindestbewehrungen



Nachweise

- Nachweis der Rissbreite
- Nachweis der Auflagerpressung

Bewehrungswahl

- Wahl der Biegebewehrung
- Wahl der Querkraftbewehrung
- automatische Berücksichtigung der allgemeinen Bewehrungs- und Konstruktionsregeln
- Nachweis der Zugkraftdeckung

Ausgabe Text

- System
- Einwirkungen und Belastung
- Kombinationen und Schnittgrößen
- Bemessungsergebnisse
- Bewehrungswahl
- Nachweise

Ausgabe Grafik

- System
- Trägeransicht
- Belastung
- Schnittgrößenverläufe
- Zugkraftdeckungslinie

Übernahme

- Schnittgrößen aus MicroFe aus Linienlagern mit Sturzbemessung

Literatur

- [1] DIN 1045-1 (08/08): Tragwerke aus Beton, Stahlbeton und Spannbeton, Teil 1: Bemessung und Konstruktion, Ausgabe August 2008
- [2] DIN 1055-100 (03/01): Einwirkungen auf Tragwerke - Teil 100: Grundlagen der Tragwerksplanung, Sicherheitskonzept und Bemessungsregeln, Ausgabe März 2001
- [3] Heft 525, DAfStb: Erläuterungen zu DIN 1045-1
- [4] DIN 1053-1 (11/96) Mauerwerk, Teil 1: Berechnung und Ausführung, Ausgabe November 1996

Preis: 90,- EUR

© mb AEC Software GmbH.
 Änderungen und Irrtümer vorbehalten.
 Betriebssystem Windows® XP (32) / Vista (32/64) / Windows® 7 (32/64). Es gelten unsere Allgemeinen Geschäftsbedingungen. Alle Preise zzgl. Versandkosten (7,50 EUR) und ges. MwSt.
 Hardlock für Einzelplatzlizenzen, je Arbeitsplatz erforderlich (95,- EUR). Folgelizenz- und Netzwerkbedingungen auf Anfrage.