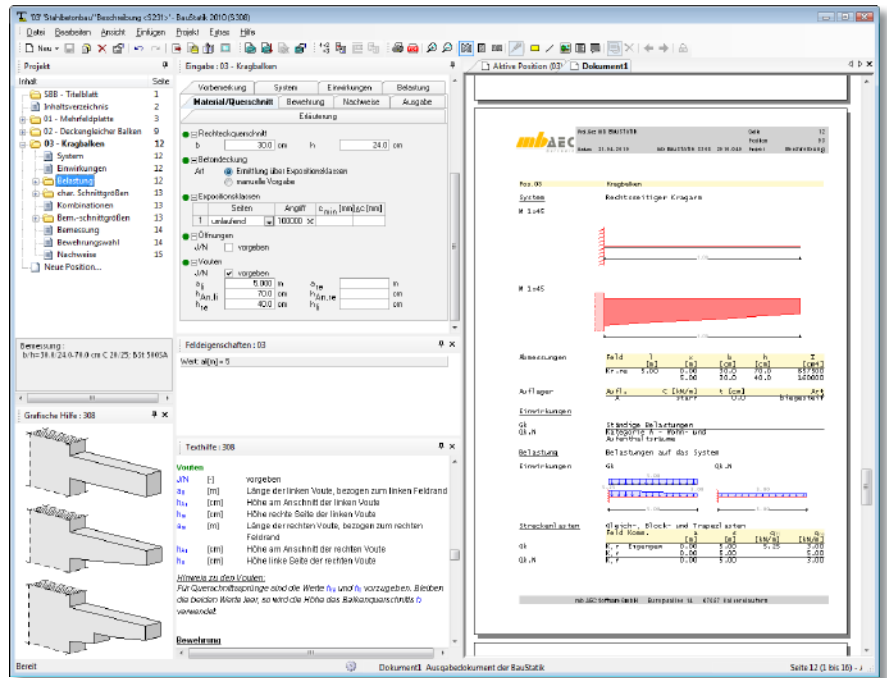
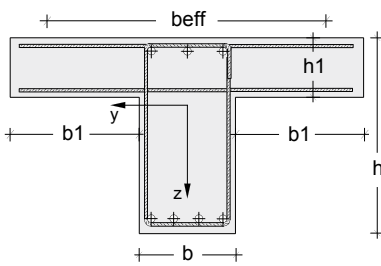


Das Modul berechnet und bemisst Kragarm-träger aus Stahlbeton nach der DIN 1045-1 [1]. Der Kragträger mit Rechteck-, Platten- oder Plattenbalkenquerschnitt kann Vouten und Öffnungen enthalten. Alle Einwirkungen werden automatisch kombiniert. Nach der Bemessung erfolgt eine Bewehrungswahl. Zahlreiche Grafiken erleichtern die Interpretation der Ergebnisse.



### System

- Kragbalken oder Plattenbalken
- Kragplatten
- Stegassparungen
- Vouten



### Einwirkungskombinationen nach DIN 1055-100

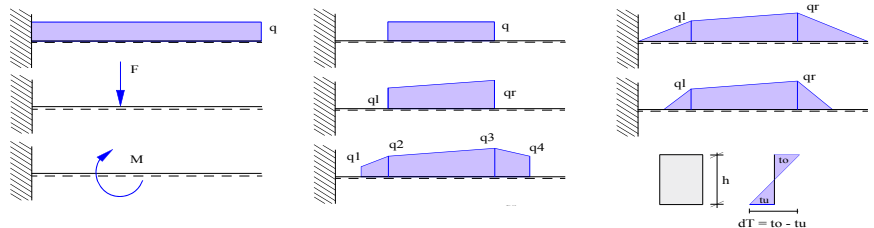
- Automatische Kombinationsbildung mit Teilsicherheits- und Kombinationsbeiwerten nach DIN 1055-100 [2]
- alternierende und sich gegenseitig ausschließende Einwirkungen
- Grund- und außergewöhnliche Kombinationen für die Nachweise der Tragfähigkeit
- seltene und quasi-ständige Kombinationen für die Nachweise der Gebrauchstauglichkeit

### Belastung

- Gleichlasten, Blocklasten, beliebige Trapezlasten
- Einzellasten, Einzelmomente
- Temperaturlasten
- Auflagerverschiebungen
- automatische Ermittlung des Träger- bzw. Platteneigengewichts

### Dauerhaftigkeit

- Expositionsklassen getrennt für Bauteilober- und Unterseite
- automatische Ermittlung der Betondeckung
- automatische Überprüfung des Mindestwertes der Betondeckung  $c_{min}$  zur Sicherstellung des Verbundes
- optionale Eingabe der Betondeckung



### Bemessung

- Biegebemessung
- Querkraftbemessung
- Schubkräfte zwischen Balkensteg und Gurten
- Trägersparungen
- Berücksichtigung der Mindestbewehrungen

### Nachweise

- Nachweis der Rissbreite

### Bewehrungswahl

- Wahl der Biegebewehrung
- Wahl der Querkraftbewehrung
- automatische Berücksichtigung der allgemeinen Bewehrungs- und Konstruktionsregeln
- Nachweis der Zugkraftdeckung

### Ausgabe Text

- System
- Einwirkungen und Belastung
- Kombinationen und Schnittgrößen
- Bemessungsergebnisse
- Bewehrungswahl
- Nachweise

### Ausgabe Grafik

- System
- Trägeransicht
- Belastung
- Schnittgrößenverläufe
- Zugkraftdeckungsline

### Literatur

- [1] DIN 1045-1 (08/08): Tragwerke aus Beton, Stahlbeton und Spannbeton, Teil 1: Bemessung und Konstruktion, Ausgabe August 2008
- [2] DIN 1055-100 (03/01): Einwirkungen auf Tragwerke - Teil 100: Grundlagen der Tragwerksplanung, Sicherheitskonzept und Bemessungsregeln, Ausgabe März 2001
- [3] Heft 525, DAFStb: Erläuterungen zu DIN 1045-1

### Preis: 90,- EUR

© mb AEC Software GmbH.  
Änderungen und Irrtümer vorbehalten.  
Betriebssystem Windows® XP (32) / Vista (32/64) / Windows® 7 (32/64). Es gelten unsere Allgemeinen Geschäftsbedingungen. Alle Preise zzgl. Versandkosten (7,50 EUR) und ges. MwSt.  
Hardlock für Einzelplatzlizenzen, je Arbeitsplatz erforderlich (95,- EUR). Folgekosten- und Netzwerkbedingungen auf Anfrage.