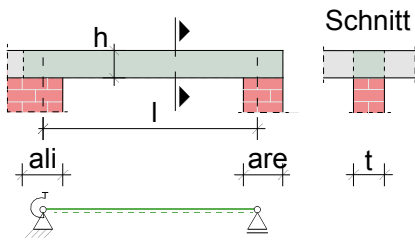


Das Modul dient zur Ermittlung von Schnittgrößen und Bemessung von deckengleichen Unterzügen nach DIN 1045-1 [1], DIN 1055-100 [2] und nach Heft 240 des DAfStb, Abschnitt 2.4b [3]. Die Last-einzugsfläche der anschließenden Decken wird vom Modul ermittelt.



System

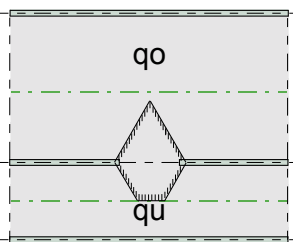
- Einfeldträger als Ersatzbalken nach Heft 240 [2]
- beliebige Endenspannungen

Einwirkungskombinationen nach DIN 1055-100

- Automatische Kombinationsbildung mit Teilsicherheits- und Kombinationsbeiwerten nach DIN 1055-100 [2]
- alternierende und sich gegenseitig ausschließende Einwirkungen
- Grund- und außergewöhnliche Kombinationen für die Nachweise der Tragfähigkeit
- seltene und quasi-ständige Kombinationen für die Nachweise der Gebrauchstauglichkeit

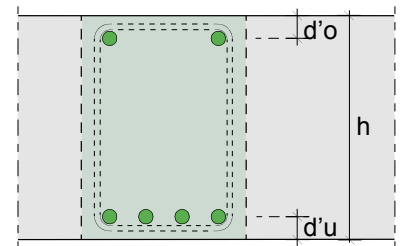
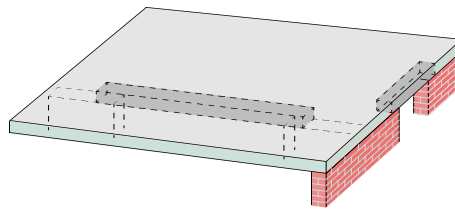
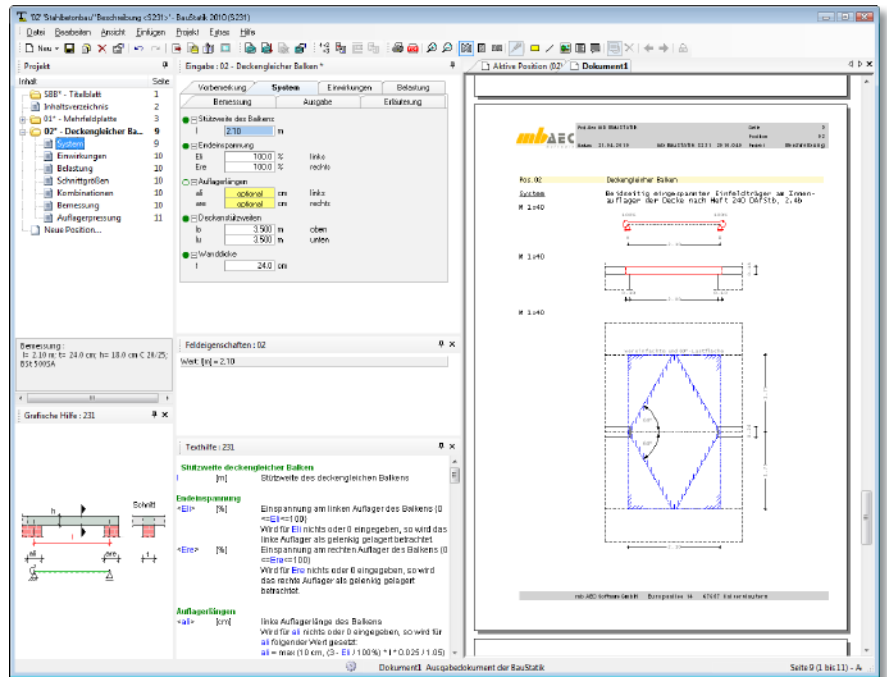
Belastung

- Gleichlasten der anschließenden Decken nach Heft 240 [2]
- Einzellasten
- Blocklasten
- Trapezlasten



Bemessung

- mitwirkende Breiten nach Heft 240 [2]
- Biegebemessung
- Querkraftbemessung
- Mindestbewehrungen



Bewehrungswahl

- Wahl der Biegebewehrung
- Lagermatten und Stabstahl
- Normal- und Zulagebereiche

Nachweise

- Nachweis der Auflagerpressung

Ausgabe Text

- System
- Einwirkungen und Belastung
- Schnittgrößen
- Bemessungsergebnisse
- Nachweis der Auflagerpressung

Ausgabe Grafik

- Statisches System
- Trägeransicht
- Trägerdraufsicht

Literatur

- [1] DIN 1045-1 (08/08): Tragwerke aus Beton, Stahlbeton und Spannbeton, Teil 1: Bemessung und Konstruktion, Ausgabe August 2008
- [2] DIN 1055-100 (03/01): Einwirkungen auf Tragwerke - Teil 100: Grundlagen der Tragwerksplanung, Sicherheitskonzept und Bemessungsregeln, Ausgabe März 2001
- [3] Heft 240 DAfSt: Hilfsmittel zur Berechnung der Schnittgrößen und Formänderungen von Stahlbetontragwerken nach DIN 1045 (07/88), Ausgabe Juli 1988, 3. Auflage
- [4] Heft 525, DAfStb: Erläuterungen zu DIN 1045-1

Preis: 190,- EUR

© mb AEC Software GmbH.
Änderungen und Irrtümer vorbehalten.
Betriebssystem Windows® XP (32) / Vista (32/64) / Windows® 7 (32/64). Es gelten unsere Allgemeinen Geschäftsbedingungen. Alle Preise zzgl. Versandkosten (7,50 EUR) und ges. MwSt.
Hardlock für Einzelplatzlizenz, je Arbeitsplatz erforderlich (95,- EUR). Folgekosten- und Netzwerkbedingungen auf Anfrage.