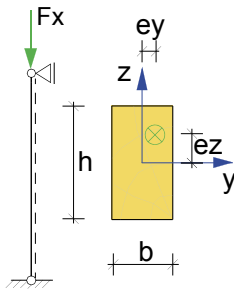


Das Programm S131 führt die Tragfähigkeits- und Stabilitätsnachweise von einseitigen Holzstützen mit konstantem Rechteckquerschnitt auf der Grundlage der DIN 1052 [1]. Optional kann eine programmseitige Querschnittswahl erfolgen.

System

- Krag- und Pendelstützen
- Manuelle Vorgabe der Knicklängen je Versagensrichtung



Belastung

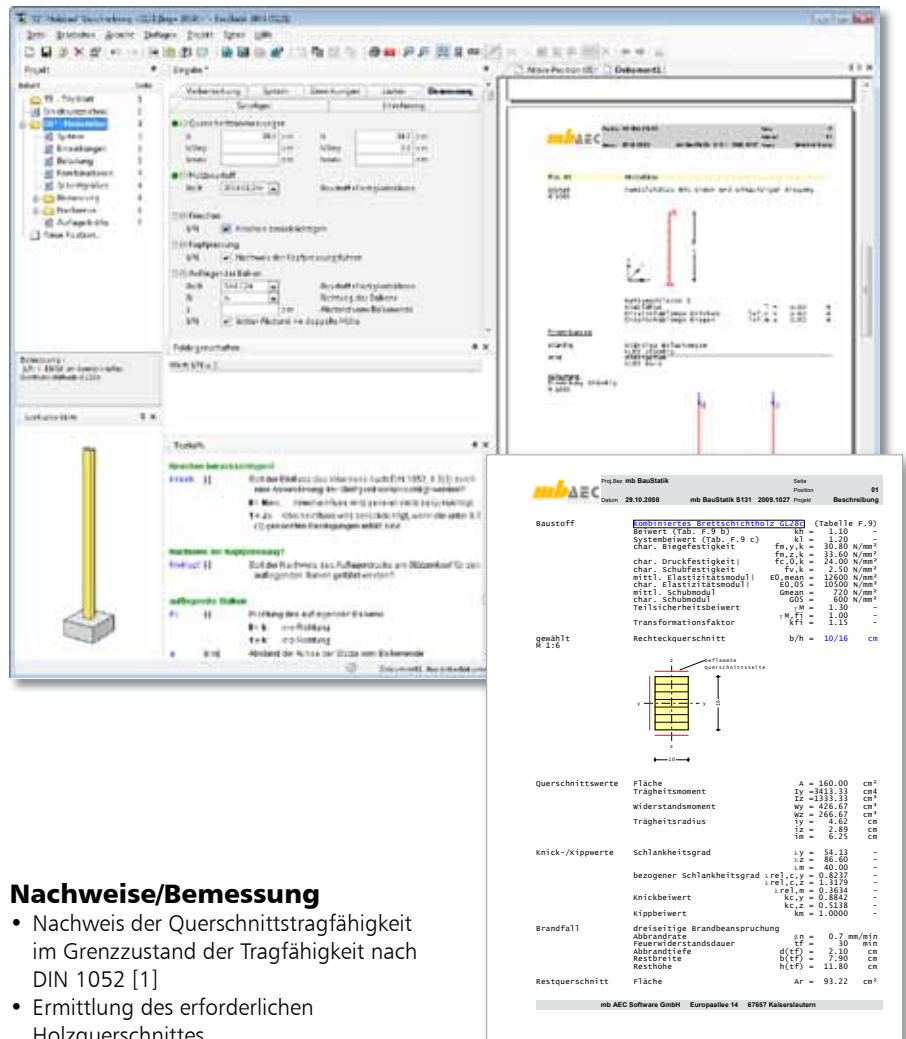
- Automatische Ermittlung des Eigengewichts
- Vertikale Normalkraft am Wandkopf (wahlweise exzentrischer Angriff)
- Zweiachsige horizontale Belastungen
- Horizontale Einzel- und Streckenlasten
- Horizontale Block- und Trapezlasten
- Momente am Stützenkopf und -fuß
- Lastweiterleitung

Einwirkungskombinationen nach DIN 1055-100 (03/01)

- Automatische Kombinationsbildung mit Teilsicherheits- und Kombinationsbeiwerten
- Alternierende, feldweise wirkende und sich gegenseitig ausschließende Einwirkungen
- Grund- und außergewöhnliche Kombinationen für die Nachweise der Tragfähigkeit
- Kombinationen für den Brandfall

Material

- Nadel- und Laubhölzer
- Brettschichthölzer
- Material für Stütze und angrenzende Bauteile (Pfette, Schwelle)
- Berücksichtigung des Umgebungsklimas durch Wahl der Nutzungsklasse (NKL)
- Eigene Materialdefinition möglich



Nachweise/Bemessung

- Nachweis der Querschnittstragfähigkeit im Grenzzustand der Tragfähigkeit nach DIN 1052 [1]
- Ermittlung des erforderlichen Holzquerschnittes
- Untersuchung des Bauteils auf Stabilitätsversagen (Ersatzstabverfahren)
- Nachweise für Grund- und außergewöhnliche Kombination
- Vorgabe einer zulässigen Spannungsüberschreitung möglich
- Berücksichtigung des Kriecheinflusses
- Brandschutzbemessung nach DIN 4102-22 [3]
- Nachweis der Lasteinleitung für Pfette und Schwelle

Ausgabe Text

- Individuelle Steuerung des Ausgabeumfangs
- Systemausgabe
- Belastungen und Einwirkungen
- Kombinationen und Bemessungsschnittgrößen
- Nachweise

Ausgabe Grafik

- Systemdarstellung
- Belastungen
- Gewählter Holzquerschnitt

Berechnungsgrundlagen

- [1] DIN 1052 (12/08): Entwurf, Berechnung und Bemessung von Holzbauwerken – Allgemeine Bemessungsregeln und Bemessungsregeln für den Hochbau, Ausgabe Dezember 2008
- [2] DIN 1055-100 (03/01): Einwirkungen auf Tragwerke – Teil 1: Grundlagen der Tragwerksplanung, Sicherheitskonzept und Bemessungsregeln, Ausgabe März 2001
- [3] DIN 4102-22 (11/04): Brandverhalten von Baustoffen und Bauteilen – Teil 22: Anwendungsnorm zu DIN 4102-4 auf der Bemessungsbasis von Teilsicherheitsbeiwerten, Ausgabe November 2004

Preis: 190,- EUR

© mb AEC Software GmbH.
 Änderungen und Irrtümer vorbehalten.
 Betriebssystem Windows® XP (32) / Vista (32/64) / Windows® 7 (32/64). Es gelten unsere Allgemeinen Geschäftsbedingungen. Alle Preise zzgl. Versandkosten (7,50 EUR) und ges. MwSt.
 Hardlock für Einzelplatzlizenz, je Arbeitsplatz erforderlich (95,- EUR). Folgelizenz- und Netzwerkbedingungen auf Anfrage.