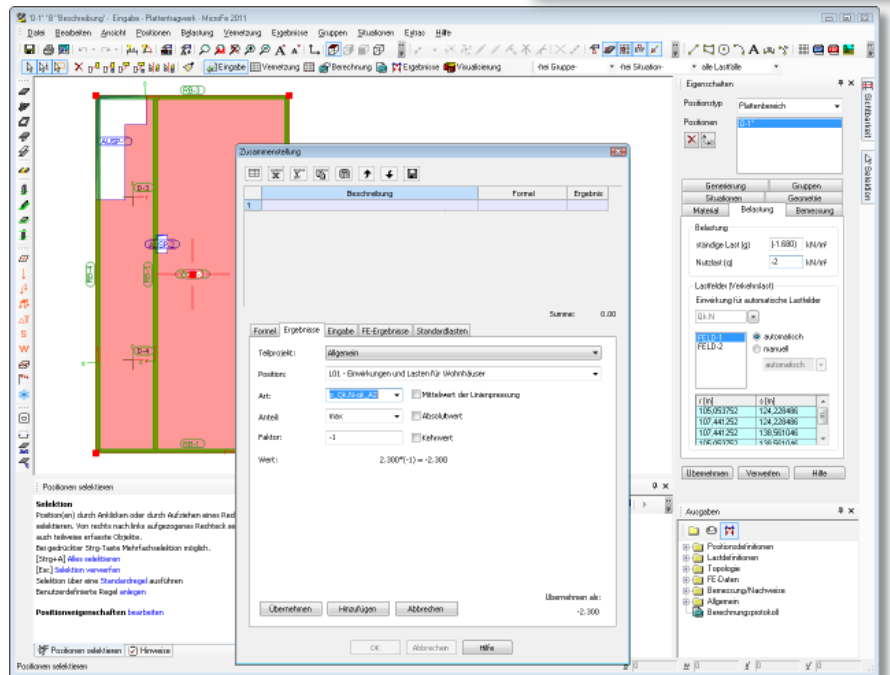
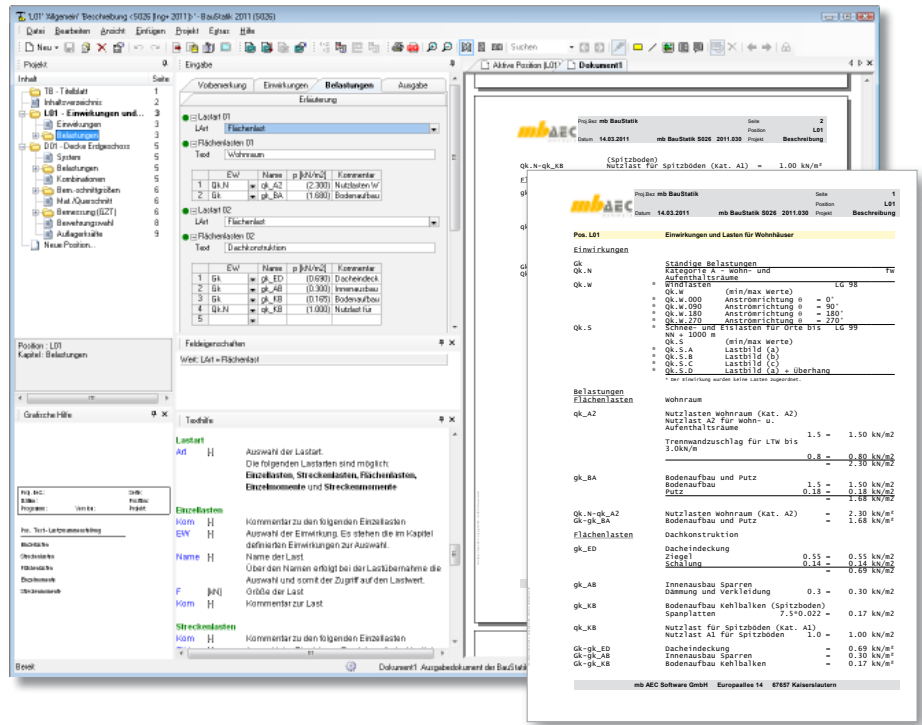


Zu Beginn jeder Statik gehören Vorbemerkungen mit Angaben zum Tragwerk zum Standard. Ebenso Standard ist es, Informationen zur Belastungssituation vorzugeben. Zusätzlich bietet es sich an, auch die für die Statik erforderlichen Einwirkungen in den Vorbemerkungen zu dokumentieren. Diese sind in der Regel innerhalb eines Projektes vom Dach bis ins Fundament dieselben. So haben mehrere Deckenpositionen innerhalb eines Projektes meist den gleichen Bodenaufbau und Nutzung, wodurch sich dieselben Verkehrslasten ergeben wie z.B. für Wohnraum Nutzlast A2.

Das Modul „S026 Projektweite Einwirkungen und Lasten“ bietet die Möglichkeit Einwirkungen und Lasten zentral im Projekt, z.B. im Rahmen der Vorbemerkungen, einzutragen.

Alle Lastwerte stehen dann durch die Lastweiterleitung jeder anderen Position im Projekt für die Übernahme bereit. Durch die automatische Korrekturverfolgung werden Änderungen in der Lastdefinition sofort in allen abhängigen Positionen berücksichtigt. Die Lastwerte der S026-Position können auch innerhalb der FEM-Modelle in MicroFe, PlaTo und EuroSta genutzt werden. So können z.B. neben den Deckenpositionen in der BauStatik auch die Deckenberechnungen mit PlaTo auf die gleichen Lastwerte zurückgreifen. Bei FEM-Modellen wird bei der automatischen Korrekturverfolgung eine Neuberechnung infolge Laständerung gestartet und die Ausgaben werden direkt aktualisiert.

Beides, die zentrale Eingabe und die damit verbundene zentrale Dokumentation von Einwirkungen und Lasten, zeigen innerhalb der „Dokument-orientierten Statik“ ihre Vorteile: Eine schnelle und sichere Lasteingabe, eine zentrale und übersichtliche Lastdokumentation – damit eine gute Nachvollziehbarkeit für Dritte – und nicht zuletzt eine zuverlässige und schnelle Korrekturverfolgung im Änderungsfall.



## System

- zentrale Lasteingabe im Projekt
- Lastzusammenstellung und Lastübernahme
- individuelle Lastbezeichnung
- Lastweiterleitung an BauStatik, MicroFe sowie EuroSta

## Belastung

- Zugriff auf Standardlasten
- Nutzlasten aus Standardlasten nach DIN 1055-3 (03/06)
- Einzel-, Flächen- und Streckenlasten
- Einzel- und Streckenmomente

## Ausgabe Text

- Ausgabe je Lastart
- wahlweise mit oder ohne Zusammenstellungen

## Preis: 90,- EUR

© mb AEC Software GmbH. Änderungen und Irrtümer vorbehalten. Betriebssystem Windows® XP (32) / Vista (32/64) / Windows® 7 (32/64). Es gelten unsere Allgemeinen Geschäftsbedingungen. Alle Preise zzgl. Versandkosten (7,50 EUR) und ges. MwSt. Hardlock für Einzelplatzlizenzen, je Arbeitsplatz erforderlich (95,- EUR). Folgekosten- und Netzwerkbedingungen auf Anfrage.